

DESIGN
GRAPHIQUE & CULTURE
VISUELLE

étapes:

215

**Graphisme
Français**

Pratiques & perspectives
Enjeux professionnels
Environnement de travail
Jeune création
Numérique

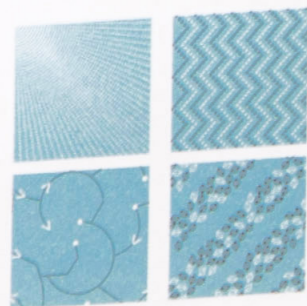
PYRAMIDE
SEPT. & OCT.
2013 / 16,9 €





OTATIUS EST
LABORIOREP
EUM ET HILITAE
COMNIHI
LLESCIIS UNT
VOLO TATECUM

A B C D E
F G H I J K
L M N O P
Q R S T U
V W X Y Z



Rennes Métropole

UNE IDENTITÉ URBAINE EN FORMES

Par Les Graphiquants

Les Graphiquants, studio de création graphique et web basé à Paris, est composé de Romain Rachlin et Maxime Tétard, directeurs artistiques et fondateurs de l'atelier en 2008, rejoints par François Dubois et Cyril Taieb. En 2012, Rennes Métropole leur confie, en collaboration avec l'agence de communication Epiceum, la conception d'un système d'identité pour l'ensemble de leurs projets d'urbanisme. Le principe graphique se décline pour former des paysages typographiques poétiques qui traduisent les enjeux et les valeurs de chaque opération.

→ www.metropole.rennes.fr
→ www.les-graphiquants.fr

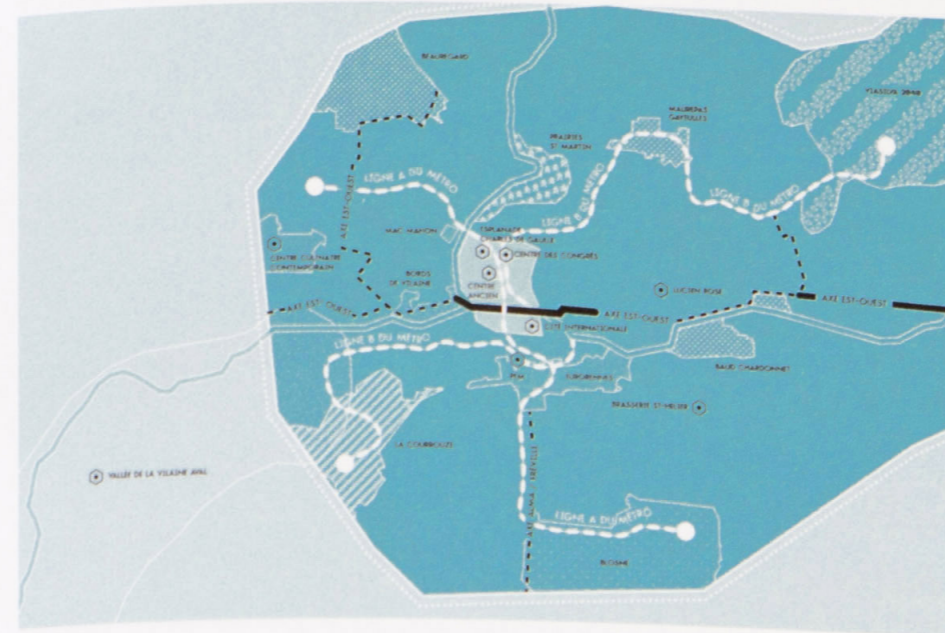


La typographie commune à l'ensemble des projets est la TJ Evolette dessinée par Timo Titzmann & Jakob Runge.

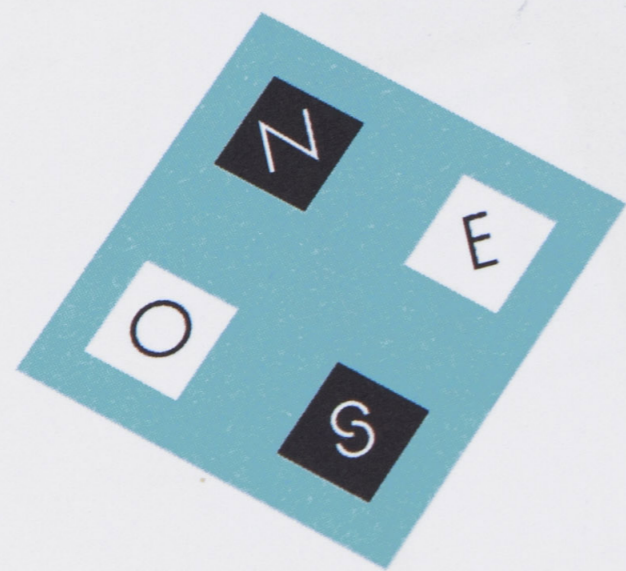
La couleur "bleu Miami", baptisée ainsi a posteriori par Rennes Métropole, est associée au noir et blanc inhérent à l'identité bretonne.



Une trame spécifique à chacun des projets peut se déployer à différentes échelles: urbaine, éditoriale ou web.



Les productions graphiques évitent l'utilisation systématique d'images de synthèse produites par les architectes pour communiquer sur un projet.



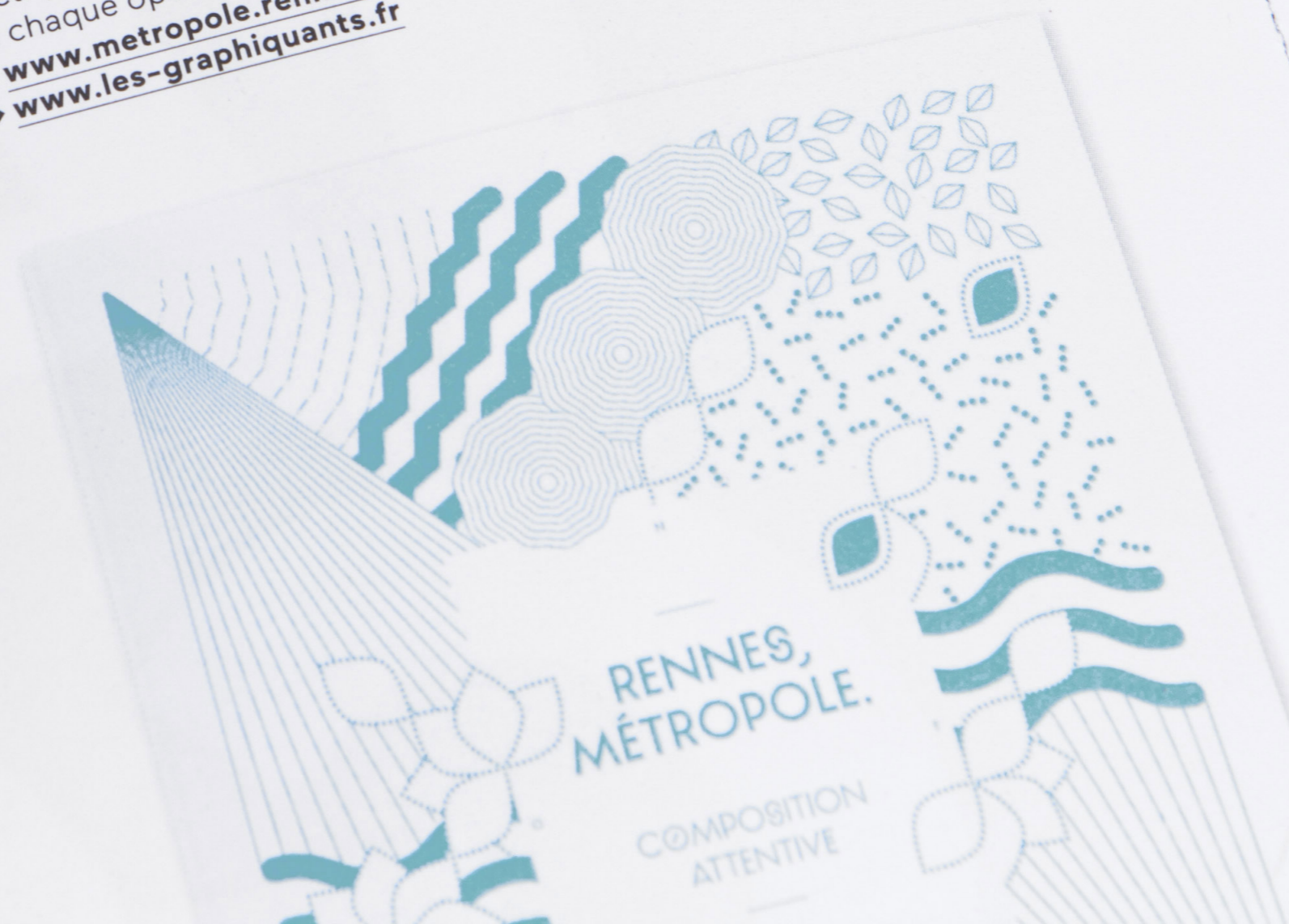
OTATIUS EST
LABORIOREPED
EUM ET HILITAE
COMNIHI
LLESCIIS UNT
O TATECUM

Rennes Métropole

UNE IDENTITÉ URBAINE EN FORMES
Par Les Graphiquants

Les Graphiquants, studio de création graphique et web basé à Paris, est composé de Romain Rachlin et Maxime Tétard, directeurs artistiques et fondateurs de l'atelier en 2008, rejoints par François Dubois et Cyril Taieb. En 2012, Rennes Métropole leur confie, en collaboration avec l'agence de communication Epiceum, la conception d'un système d'identité pour l'ensemble de leurs projets d'urbanisme. Le principe graphique se décline pour former des paysages typographiques poétiques qui traduisent les enjeux et les valeurs de chaque opération.

→ www.metropole.rennes.fr
→ www.les-graphiquants.fr

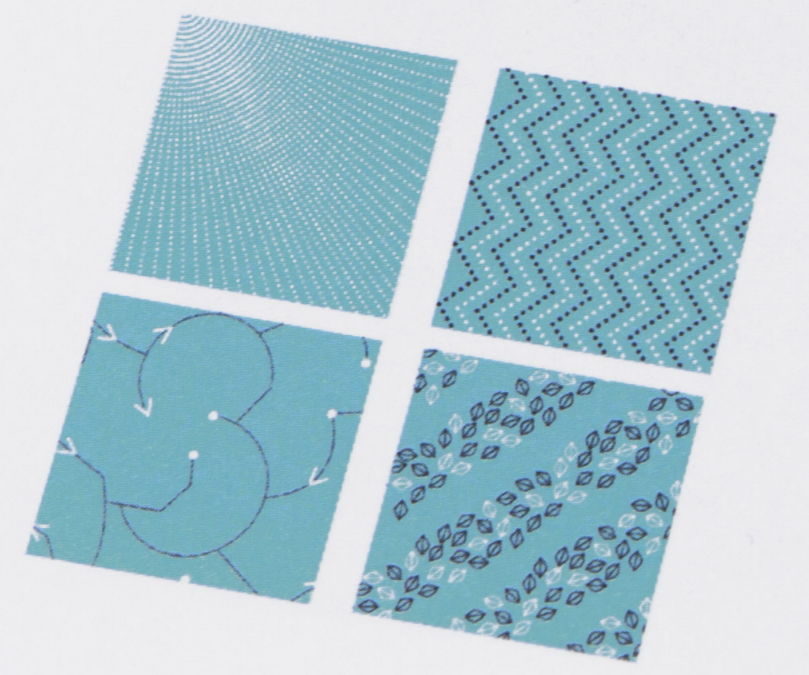


OTATIUS EST
LABORIOREPED
EUM ET HILITAE
COMNIHI
LLESCIIS UNT
VOLO TATECUM

136

A B C D E
F G H I J K
L M N O P
Q R S T U
V W X Y Z

ÉTAPES : 215



graphique et web
directeurs artistiques et fondateurs de l'atelier
en 2008, rejoints par François Dubois et Cyril Taieb.
En 2012, Rennes Métropole leur confie, en collabo-
ration avec l'agence de communication Epiceum, la
conception d'un système d'identité pour l'ensem-
ble de leurs projets d'urbanisme. Le principe graphique
se décline pour former des paysages typographiques
poétiques qui traduisent les enjeux et les valeurs
de chaque opération.
→ www.metropole.rennes.fr
→ www.les-graphiquants.fr



La typographie
commune à
l'ensemble des
projets est la TJ
Evolette dessinée
par Timo Titzmann
& Jakob Runge.

La couleur "bleu
Miami", baptisée
ainsi a posteriori par
Rennes Métropole,
est associée au noir
et blanc inhérent à
l'identité bretonne.



Une trame spécifique à chacun des projets peut se déployer à différentes échelles : urbaine, éditoriale ou web.



Les productions graphiques évitent l'utilisation systématique d'images de synthèse produites par les architectes pour communiquer sur un projet.